



HYMAX® GRIP ENDEKAPPE

(40mm - 300mm)

MONTASJEVEILEDNING

KOPLINGEN SKAL IKKE DEMONTERES FØR BRUK. BOLTENE SKAL IKKE SMØRES.

GENERELL VEILEDNING:

HYMAX GRIP ENDEKAPPE ER EN STREKKFAST LØSNING FOR METALL OG PLASTRØR.



OBS: SKAL IKKE BRUKES PÅ AC ELLER GRP/FRP RØR!

MERKNAD: Størrelsene 40-65mm har et 2G BSP uttak.
Størrelsene 80-300mm har to 2G BSP uttak.

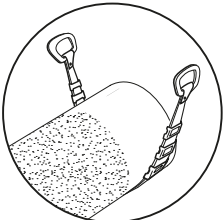


STØTTEHYLSE SKAL ALLTID BENYTTES PÅ HDPE RØR

KONTAKT KRAUSZ LEVERANDØR FOR ANDRE MATERIALER

STEP 1

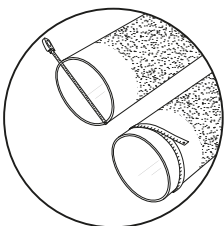
Rens rørenden om nødvendig. Rengjør røret etter behov med vann. Forsikre deg om at røret er fritt for fremmedlegemer og defekter som kan svekke koplingens tetning.



MERKNAD: Bortsett fra stål-, PVC- og PE-rør, må alle rør med grov overflate smøres med et vannbasert smøremiddel for pakninger for å oppnå en riktig tetning.

STEP 2

Kontroller rørets utvendige diameter, og forsikre seg om at koplingens dimensjon er korrekt.



MERKNAD: Koplingenes spennvidde står beskrevet på produktlabelen. Pass på at røret ikke er ovalt. Røret skal ikke ha riper, bulker eller andre defekter som kan svekke koplingens tetning. HYMAX GRIP Endekappe vil ikke fungere optimalt på et rør som er skadet eller ovalt.

STEP 3

Pakk ut endekappen forsiktig. Inspiser produktet og mulighetene for eventuelle fraktskader, forsikre deg om at produktet er komplett.

Inspiser glandringen. Hvis den ikke er sentrert på HYMAX GRIP Endekappen - IKKE BRUK!

MERKNAD: HYMAX GRIP Endekappe er et produkt som monteres umiddelbart. Ikke demonter eller fjern bolter.

MERKNAD: Boltene er allerede tilført et MAG belegg. Dette integrerte zink belegget vil forhindre kalsveis. Ikke smør mutterne og bolter ytterligere. Dette vil medføre at produsentens produktgaranti bortfaller.

STEP 4



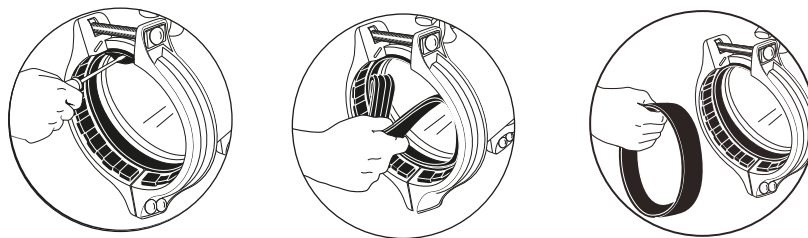
Merk minimum innstikkslengde på røret før montering, dette indikerer da nødvendig innstikk for HYMAX GRIP Endekappe.

| DIMENSJONER | Min. innstikkslengde |
|--------------------------|----------------------|
| 40-175mm (Spennv. 32mm) | 95mm |
| 175-300mm (Spennv. 50mm) | 125mm |

HYMAX GRIP Endekappe er tilpasset et bredt utvalg av rør-dimensjoner. Hver spennvidde står beskrevet på produktlabelen

Tilpass pakningen.

HYMAX GRIP Endekappe har en 2-lags delbar pakning, en demonterbar indre del og en hydraulisk virkende ytre del. Den indre delen kan fjernes for å kunne tilpasses til enda større rørdimensjoner. Ikke fjern den indre delen før du er sikker på at det er behov for dette. Spennvidden til koplingen står beskrevet på produktlabelen. Hvis det indre laget må fjernes, fold og separer denne forsiktig fra det ytre laget med en skrutrekker og deretter dra denne helt ut.



STEP 5

Monter HYMAX GRIP Endekappen til røret. Stikk røret så langt inn at endekappen dekker merket på røret som er nevnt i punkt 4 ovenfor.



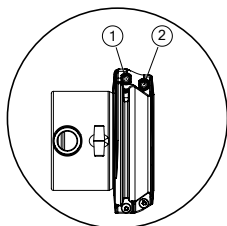
STEP 6

Bruk momentnøkkel for stramming av glandring, korrekt tiltrekningsmoment står beskrevet på produktlabelen.

MERKNAD: Bruk av momentnøkkel er nødvendig, dette forsikrer at det har blitt brukt korrekt tiltrekningsmoment på koplingen.

For produkter med spennvidde 50 mm skal boltene strammes på følgende måte:

- Stram bolt 1 med oppgitt moment for å aktivere pakningen.
- Stram bolt 2 med oppgitt moment for å aktivere gripesystemet.
- Stram bolt 1 + 2 vekselvis frem til oppgitt moment er nådd.



STEP 7

Hvis det oppstår lekkasje ved trykktest, reduser så vanntrykket før oppgitt tiltrekningsmomentet ytterligere kan økes opp til 50%.



AVK Norge AS.

Hågasletta 7, N-3236 Sandefjord | Tlf: +47 33 48 29 99 | avk@avk.no | www.avk.no

HYMAX GRIP® er et registrert varemerke for Krausz